

35KN振動試験機 取扱説明書

九州工業大学・超小型衛星試験センター

初版 2011年 1月31日

更新 2021年 6月 4日

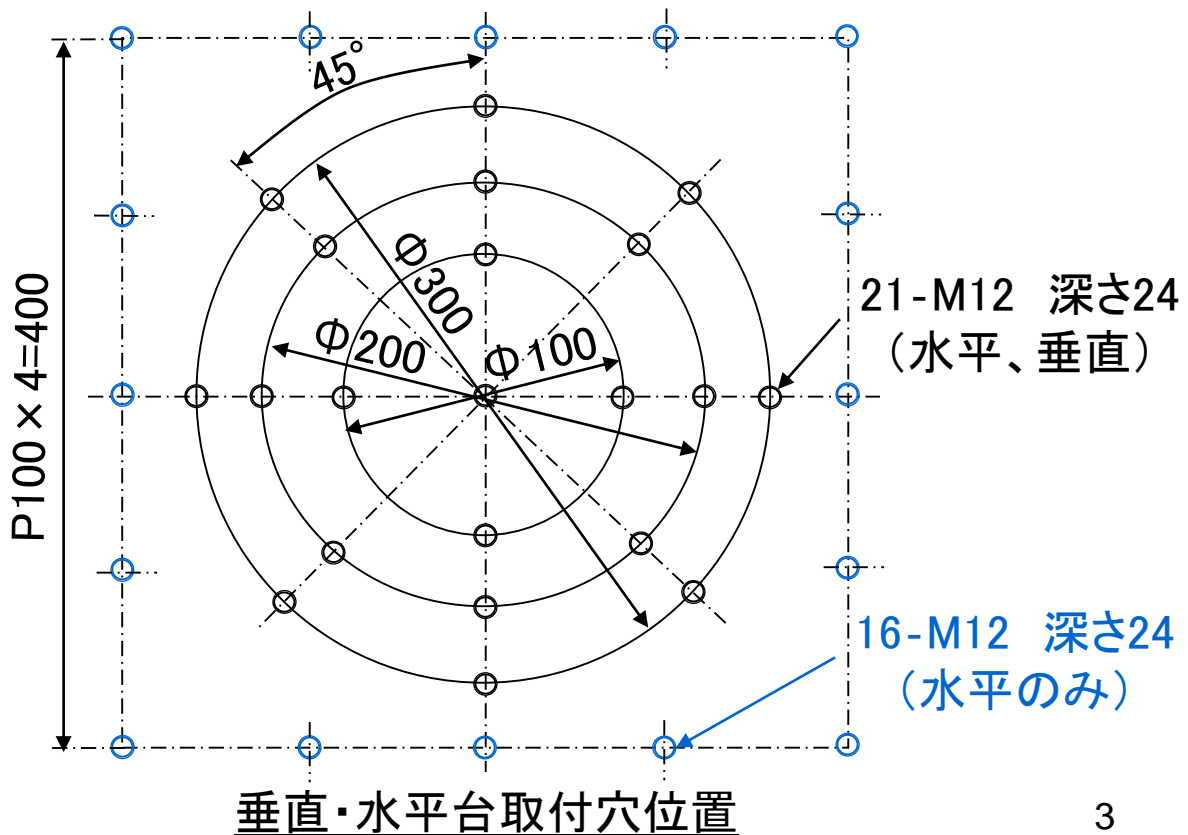
1. 35KN振動試験機仕様

No.	項目	仕様
1	システム型式	F-35000BD/LA36AP
2	加振力(KN) サイン	35
3	加振力(KN) ランダム	28
4	加振力(KN) ショック	87.5
5	振動数範囲(Hz)	5 ~ 2000
6	可動部質量(kg)	33
7	水平テーブル(kg)	31
8	水平テーブル材質	マグネ合金
9	垂直テーブル寸法(mm)	φ330
10	水平テーブル寸法(mm)	W500 × D500
11	最大加速度(m/s ²) 垂直サイン	1060
12	最大変位(mm)	60
13	最大速度(m/s)	1.25
14	垂直最大搭載質量(kg)	400
15	水平最大搭載質量(kg)	500
16	垂直許容偏心モーメント(N・m)	900
17	水平許容偏心モーメント(N・m)ピッチング	3210
18	水平許容偏心モーメント(N・m) ローリング・ヨーイング	2675

1. 35KN振動試験機仕様



外観図



2. 治工具

No.	項目	数量	仕様
1	トルクレンチ	1	N1800 QLK (KANON)
2	Tレンチ	1	水平台(ST)固定ボルト締結用
3	M12、M16レンチ	各1	垂直・ST取付ネジ
4	ジョイント	1	STと振動発生器の連結
5	ハンドル	1	振動発生器の回転
6	水準器	1	振動発生器の垂直確認
7	簡易クリーンブース	1	W4000 × D4030 × H3000mm
8	サイコロ	必要量	ガラエポ、10mm角



トルクレンチ



Tレンチ



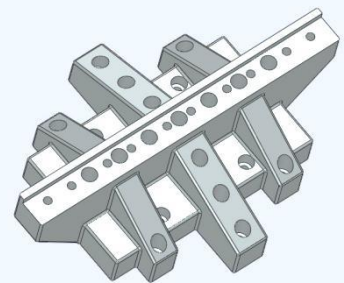
M16、M12レンチ



ハンドル



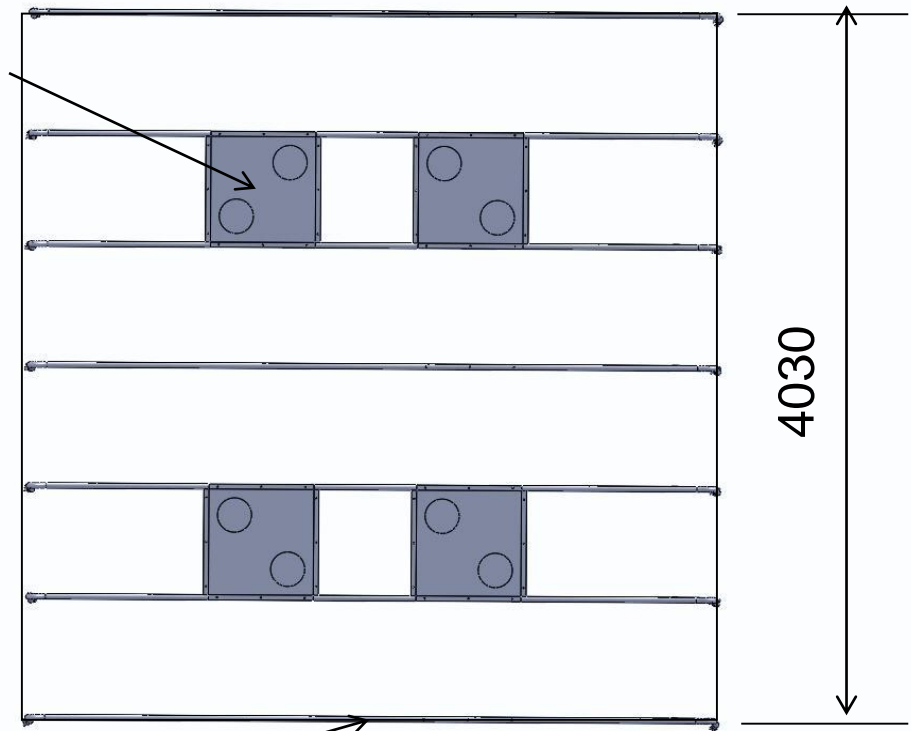
水準器



ジョイント

2. 治工具

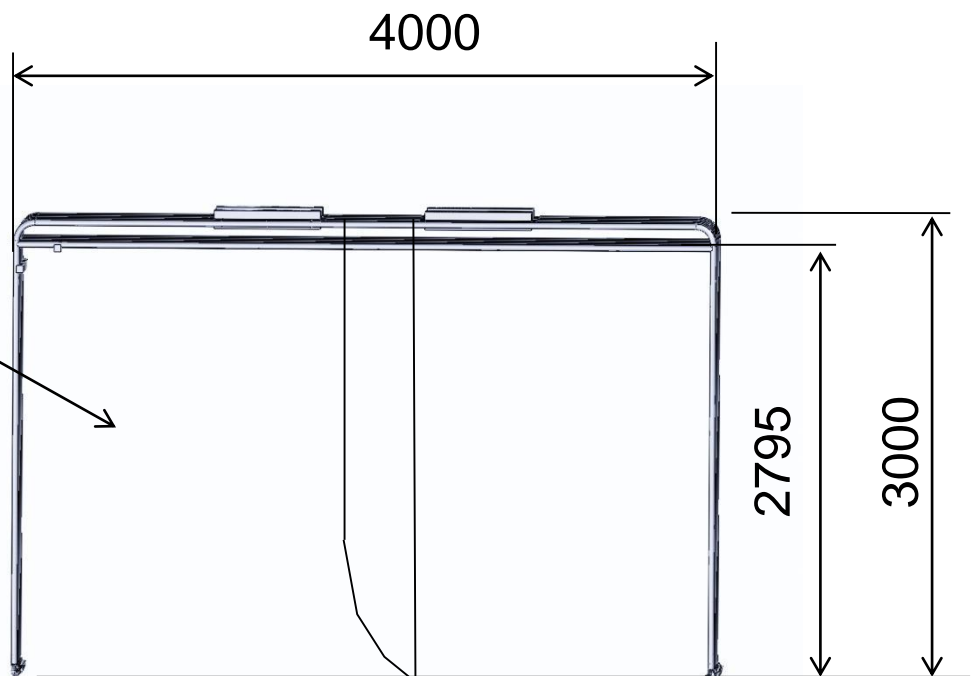
吸気ファン
& フィルター



出入り口

上面図

導電性
PVCシート



正面図

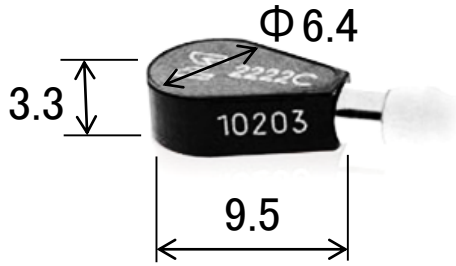
簡易クリーンブース外観図

位: mm

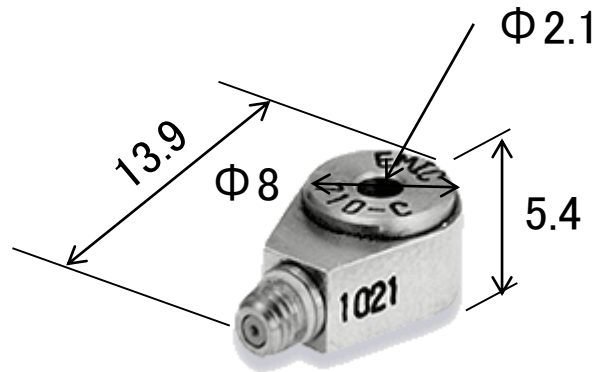
3. 測定機器

No.	機器名〔メカ、型番〕	数量	記事
1	8chチャージアンプ 〔昭和測器 4035-50〕	2	
2	4chチャージアンプ 〔昭和測器 4035-50〕	1	
3	4chチャージアンプ 〔EMIC 504-E-4-PS〕	1	
4	4chチャージアンプ 〔EMIC 504-CB/TKS-4/Z14型〕	2	制御用アンプ
5	DAQ〔NI cDAQ-9178〕 モジュール〔NI 9215〕	1 6	Max.24ch(日本NI社製) 4ch×6
6	加速度ピックアップ 〔ENDEVCO 2222C〕	13	1軸用、計測用に推奨
7	加速度ピックアップ 〔EMIC 710-C〕	5	1軸用
8	加速度ピックアップ 〔EMIC 731-B〕	5 (2)	1軸用 制御方で2個取付済
9	加速度ピックアップ 〔PCB Model:357B06〕	6	1軸用
10	計測、FFT同時解析ソフト	1	LABVIEWベースのプログラム

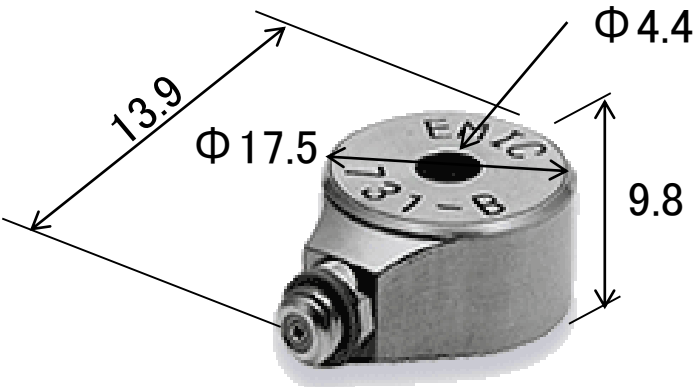
3. 測定機器



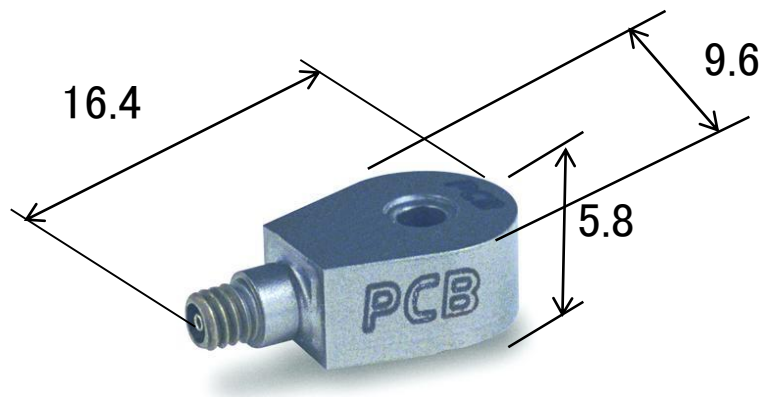
ENDEVCO 2222c(1軸、13)



EMIC 710-C(1軸、5)



EMIC 731-B(1軸、5)
制御用に2個取付済



PCB Model:357B06 (1軸、6)